

**НАЦІОНАЛЬНИЙ УНІВЕРСИТЕТ ЦИВІЛЬНОГО ЗАХИСТУ УКРАЇНИ**

**КАФЕДРА ПСИХОЛОГІЇ ДІЯЛЬНОСТІ В ОСОБЛИВИХ УМОВАХ**

**Пакет комплексних контрольних робіт (ККР) для  
перевірки знань**

Укладач: Ільїна Ю.Ю. – кандидат біологічних наук, доцент кафедри психології діяльності в особливих умовах Національного університету цивільного захисту України

## ПОЯСНЮВАЛЬНА ЗАПИСКА

Мета контрольних завдань - перевірити ступінь сформованості у майбутніх фахівців психологів уявлення єдності людини з тваринним світом, вміння розкрити адаптивні можливості організму, розвиток структурно-функціональних особливостей в онтогенезі, придбані знання і уміння у питаннях аналізу будови і еволюції анатомічного субстрату психічної діяльності людини - нервової системи, можливість користуватися наочним матеріалом, перевірити засвоєння певного обсягу фактичних знань, уміння правильно формулювати та визначати причинно-наслідкові зв'язки. З'ясувати вміння у майбутніх фахівців орієнтуватися в усіх питаннях формування, функціонування нервової системи людини на етапах пренатального та постнатального онтогенезу, питаннях розвитку нервової системи в ході філогенезу. ККР вимагає від курсанта, студента творчого підходу, креативності, спонукає до пошукової діяльності. Вони орієнтовані на те, що слухачі повинні продемонструвати свої знання щодо визначення основних понять і категорій анатомії ЦНС; про будову основних структур центральної, периферичної та вегетативної нервових систем; про еволюційне становлення основних структур головного мозку та розвиток спинного мозку.

Перелік контрольних питань для перевірки теоретичних знань, умінь та навичок додається. Вони складені на підставі навчальної програми нормативної дисципліни «Анатомія нервової системи та фізіологія ВНД» та робочого навчального плану підготовки фахівців освітньо-кваліфікаційного рівня „бакалавр” за напрямом 6. 030102“Психологія” у галузі знань 0301 "Соціально-політичні науки".

Тривалість ККР - 2 години.

## Навчальна програма нормативної дисципліни

### Змістовний модуль 1. *Загальна характеристика нервової системи*

Тема 1. *Загальна характеристика нервової системи.* Нейрон – структурна одиниця нервової системи. Загальна кількість нейронів. Апоптоз нейронів. Будова нейронів. Загальна морфологічна характеристика тіла нейронів. Плазмолема нейронів. Ядро нейронів. Гранулярна ендоплазматична сітка і базофільна речовина Ніссля. Агранулярна ендоплазматична сітка. Комплекс Гольджі. Мітохондрії. Лізосомний апарат. Мікротрубочки. Пігменти нейронів. Обмін речовин у нейронах. Морфологічні особливості дендритів. Морфологічні особливості аксонів. Колатералі та терміналі аксонів. Оболонка аксонів. Нервово волокно та його будова. Мієлінові та немієлінізовані волокна. Класифікація нейронів.

Тема 2. *Нейроглія.* Олігодендроглія, епендимна глія та гліальні макрофаги. Нервові волокна. Регенерація нервових волокон. Нервові закінчення. Гематоенцефалічний бар'єр.

Тема 3. *Міжклітинні взаємодії нервовій системі.* Об'єднання нейронів як один з фундаментальних принципів організації роботи мозку. Сіра речовина мозку. Нервовий центр. Нейронні ланцюги та їх типи. Нейронні сітки. Нейронні ансамблі. Синапс та його будова. Класифікація синапсів. Електричний синапс. Хімічний синапс. Змішаний синапс.

Тема 4. *Загальна фізіологія збудливих тканин.* Фізіологічний спокій та фізіологічна активність. Подразливість. Збудження та його прояви. Мембранний транспорт. Класифікація механізмів транспорту через біологічні мембрани. Історія вивчення біопотенціалів. Електрогенез. Закони подразнення збудливих тканин.

### Змістовний модуль 2. *Рефлекторна діяльність нервової системи.*

Тема 1. *Загальні закономірності функціонування ЦНС.* Основи рефлекторної теорії. Гальмування у ЦНС. Властивості нервових центрів. Принципи координаційної діяльності ЦНС. Фізіологія нейрона. Функціональні стани нейронів. Стан спокою. Стан активності. Безперервно-аритмічний стан активності. Пачечний тип активності. Групова форма активності. Стан гальмування. Деякі фізіологічні характеристики гліальних клітин. Фізіологія синаптичної передачі. Роль іонів кальцію в екзоцитозі. Основи рефлекторної теорії. Рефлекторна дуга та її основні частини. Рефлекторний шлях. Рефлексивне поле. Еволюційні аспекти рефлекторної діяльності людини та тварин: елементарні безумовні рефлекси, координаційні безумовні рефлекси, інтегративні безумовні рефлекси, складні безумовні рефлекси (інстинкти), елементарні умовні рефлекси, складні форми вищої нервової діяльності.

Тема 2. *Розвиток нервової системи в ембріогенезі.* Гістогенез нервової тканини. Формування первинної нервової трубки. Розвиток спинного мозку. Розвиток головного мозку.

Тема 3. *Філогенез нервової системи.* Загальні уявлення про розвиток нервової системи у філогенезі. Дифузна нервова система. Вузлова нервова система. Трубочаста нервова система. Нервова система безхребетних. Нервова система хребетних. Філогенетичні аспекти розвитку нової кори.

### Змістовний модуль 3. *Мозкова діяльність.*

Тема 1. *Будова та функції спинного мозку.* Топографія. Морфологічні особливості спинного мозку. Розріз спинного мозку. Сіра речовина спинного мозку. Біла речовина спинного мозку. Задній, боковий та передній роги спинного мозку. Стовбури спинного мозку. Оболонки спинного мозку. Нейроглія спинного мозку. Корінці спинного мозку та їх функціональне значення. Рефлекси спинного мозку.

Тема 2. *Морфофункціональна організація стовбурної частини.* Загальні уявлення про головний мозок. Будова довгастого мозку. Морфо фізіологічні особливості. Топографія. Ядра довгастого мозку. Вегетативні рефлекси довгастого мозку. Соматичні рефлекси довгастого мозку. Участь довгастого мозку у керуванні руховою активністю. Функції довгастого мозку. Четвертий шлуночок. Будова ромбоподібної ямки.

Тема 3. *Будова та функції заднього мозку.* Будова моста. Топографія. Функції моста. Рефлекторна діяльність варолієва моста. Участь структур моста у керуванні руховою активністю. Мозочок. Організація мозочка у ссавців. Топографія та будова. Кора мозочку. Ядра мозочку. Функції мозочка.

Тема 4. *Будова та функції середнього мозку.* Морфологічні особливості середнього мозку. Топографія. Ніжки мозку. Покришка мозку. Ядра середнього мозку. Функції середнього мозку. Рефлекторна діяльність середнього мозку.

Тема 5. *Будова та функції проміжного мозку* Проміжний мозок. Будова таламенцефалона. Характеристика епіталамуса. Будова гіпоталамуса та субталамуса. Центри гіпоталамуса. Зв'язки таламуса, метаталамуса та епіталамуса. Організація інтегративних систем.

Змістовний модуль 4. *Кінцевий мозок.*

Тема 1. *Кінцевий мозок.* Топографія та будова кінцевого мозку. Ядра кінцевого мозку. Паліокортекс. Архікортекс. Гіпокамп. Участь гіпокампа: в обробці сенсорної інформації, регуляції вегетативних функцій, формуванні мотивацій та емоцій, забезпеченні умовно-рефлекторної діяльності, реалізації вищих психічних функцій. Поясна звивина. Амігдала. Функції амігдали: участь у регуляції вегетативних функцій, участь у формуванні емоційної поведінки, участь в організації психічних функцій. Ядра перетинки. Неокортекс: структурна організація нової кори. Морфофункціональна характеристика нової кори. Локалізація функцій в корі. Принципи регуляції моторних функцій. Принципи організації сенсорних функцій. Принципи регуляції вегетативних функцій. Філогенетичні аспекти розвитку нової кори. Аференти та еференти головного мозку.

Тема 2. *Провідні шляхи.* Висхідні провідні шляхи спинного мозку: передній спинно-таламічний, латеральний спинно-таламічний, передній та задній спинно-мозочкові, тонкий, клиноподібний, спинноліварний, спинно-ретикулярний. Їх розташування та функції. Низхідні провідні шляхи: корково-спинномозкові, вестібулоспинальний, руброспинальний, ретикульоспинальний, бульборетикулоспинальний, тектоспинальний, олівоспинальний. Їх розташування та функції.

Тема 3. *Лімбічна система.* Будова та функції лімбічної системи. Ретикулярна формація.

Змістовний модуль 5. *Периферична нервова система. Вегетативна нервова система. Аналізатори.*

Тема 1. *Периферична нервова система. Принципи регуляції вегетативних функцій.* Периферична нервова система її загальна характеристика Будова вегетативної нервової системи та її функції. Принципи регуляції вегетативних функцій. Морфофункціональна характеристика вегетативних гангліїв. Тонус вегетативних нервових центрів. Вплив вегетативної нервової системи на тканини і органи організму. Поняття про вегетативні рефлекси.

Тема 2. *Спинномозкові нерви. Черепномозкові нерви.* Спинномозковий сегмент. Сплетіння спинного мозку: утворення, основні нерви сплетінь та їх зони іннервації. Черепні нерви: назва, номер, характеристика та функції.

Тема 3. *Аналізатори.*

Поняття про аналізатор. Зоровий аналізатор. Морфологічні особливості ока людини. Фоторецептори. Захисні механізми ока. Слуховий аналізатор. Морфологія периферичного відділу слухового аналізатора людини. Провідні шляхи та центри слухового аналізатора. Нюховий аналізатор. Периферичний відділ нюхового аналізатора. Механізм нюхової рецепції. Провідні шляхи нюхового аналізатора. Смаковий аналізатор людини. Периферичний відділ. Смакові бруньки. Провідниковий та корковий відділи смакового аналізатора.

# НАЦІОНАЛЬНИЙ УНІВЕРСИТЕТ ЦИВІЛЬНОГО ЗАХИСТУ УКРАЇНИ

Освітньо-кваліфікаційний рівень

БАКАЛАВР

Напрямок підготовки 6.030102 «Психологія»

Спеціальність \_\_\_\_\_ Семестр ПЕРШИЙ, ДРУГИЙ  
(назва)

Навчальна дисципліна АНАТОМІЯ НЕРВОВОЇ СИСТЕМА ТА ФІЗІОЛОГІЯ ВНД

## КОМПЛЕКСНА КОНТРОЛЬНА РОБОТА № 1.

1. Розкрийте поняття «ретикулярна формація», її основні структури, функціональне значення.
2. Поясніть, звідки, де і куди проходить червоноядерно-спинномозковий шлях?
3. Перерахуйте структури, які можна побачити, зробивши серединний розріз головного мозку (знизу догори).
4. Вкажіть, які тварини мають дифузну, а які вузлувату нервову системи.
5. Обґрунтуйте, чому нейрон – це морфофункціональна одиниця нервової системи.

Затверджено на засіданні

Кафедри психології діяльності в особливих умовах

Протокол № \_\_\_\_\_ від „\_\_\_\_\_” \_\_\_\_\_ 20\_\_\_\_ року

**Завідувач кафедри** Перелигіна Л.А. \_\_\_\_\_

# НАЦІОНАЛЬНИЙ УНІВЕРСИТЕТ ЦИВІЛЬНОГО ЗАХИСТУ УКРАЇНИ

Освітньо-кваліфікаційний рівень

БАКАЛАВР

Напрямок підготовки 6.030102 «Психологія»

Спеціальність \_\_\_\_\_ Семестр ПЕРШИЙ, ДРУГИЙ  
(назва)

Навчальна дисципліна АНАТОМІЯ НЕРВОВОЇ СИСТЕМА ТА ФІЗІОЛОГІЯ ВНД

## КОМПЛЕКСНА КОНТРОЛЬНА РОБОТА № 2.

1. Перерахуйте оболонки спинного мозку та розкрийте їх будову.
2. Опишіть основні гілки плечового сплетіння та ділянки їх іннервації.
3. Розкрийте, які анатомічні структури входять до складу ромбовидної ямки.
4. Доведіть, що при порушенні функціонування синапсів можливі виникнення психічних порушень. Відповідь обґрунтуйте.
5. Проаналізуйте зв'язок будови і функції проміжного мозку.

Затверджено на засіданні

Кафедри психології діяльності в особливих умовах

Протокол № \_\_\_\_\_ від „\_\_\_\_\_” \_\_\_\_\_ 20\_\_\_\_ року

**Завідувач кафедри** Перелигіна Л.А. \_\_\_\_\_

# НАЦІОНАЛЬНИЙ УНІВЕРСИТЕТ ЦИВІЛЬНОГО ЗАХИСТУ УКРАЇНИ

Освітньо-кваліфікаційний рівень

БАКАЛАВР

Напрямок підготовки 6.030102 «Психологія»

Спеціальність \_\_\_\_\_ Семестр ПЕРШИЙ, ДРУГИЙ  
(назва)

Навчальна дисципліна АНАТОМІЯ НЕРВОВОЇ СИСТЕМА ТА ФІЗІОЛОГІЯ ВНД

## КОМПЛЕКСНА КОНТРОЛЬНА РОБОТА № 3.

1. Розкрийте будову довгастого мозку.
2. Дайте класифікацію провідних шляхів ЦНС.
3. Перерахуйте структури, які можна побачити на горизонтальному розрізі спинного мозку.
4. Доведіть, що порушення виділення медіаторів може привести до тяжких функціональних патологій.
5. Поясніть значення зорового горба.

Затверджено на засіданні

Кафедри психології діяльності в особливих умовах

Протокол № \_\_\_\_\_ від „\_\_\_\_\_” \_\_\_\_\_ 20\_\_\_\_ року

Завідувач кафедри Перелигіна Л.А. \_\_\_\_\_

"

## НАЦІОНАЛЬНИЙ УНІВЕРСИТЕТ ЦИВІЛЬНОГО ЗАХИСТУ УКРАЇНИ

Освітньо-кваліфікаційний рівень

БАКАЛАВР

Напрямок підготовки 6.030102 «Психологія»

Спеціальність \_\_\_\_\_ Семестр ПЕРШИЙ, ДРУГИЙ  
(назва)

Навчальна дисципліна АНАТОМІЯ НЕРВОВОЇ СИСТЕМА ТА ФІЗІОЛОГІЯ ВНД

### КОМПЛЕКСНА КОНТРОЛЬНА РОБОТА № 4.

1. Дайте загальну характеристику нервової системи.
2. Обґрунтуйте значущість ядер верхніх та нижніх горбків покришки середнього мозку.
3. Поясніть, яка різниця в ембріогенезі між стадіями трьох та п'яти мозкових пухирців.
4. Розкрийте, які черепні нерви за функцією є чутливими.
5. Опишіть функціональні стани нейронів.

Затверджено на засіданні

Кафедри психології діяльності в особливих умовах

Протокол № \_\_\_\_ від „\_\_\_\_” \_\_\_\_\_ 20 \_\_\_\_ року



**Завідувач кафедри** Перелигіна Л.А. \_\_\_\_\_  
**НАЦІОНАЛЬНИЙ УНІВЕРСИТЕТ ЦИВІЛЬНОГО ЗАХИСТУ УКРАЇНИ**

Освітньо-кваліфікаційний рівень БАКАЛАВР

Напрямок підготовки 6.030102 «Психологія»

Спеціальність \_\_\_\_\_ Семестр ПЕРШИЙ, ДРУГИЙ  
(назва)

Навчальна дисципліна АНАТОМІЯ НЕРВОВОЇ СИСТЕМА ТА ФІЗІОЛОГІЯ ВНД

### **КОМПЛЕКСНА КОНТРОЛЬНА РОБОТА № 5**

1. Перерахуйте функції спинного мозку та обґрунтуйте їх.
2. Розкрийте будову мозочка людини.
3. Охарактеризуйте основні гілки куприкового сплетіння.
4. Розкрийте, які черепні нерви за функцією є чутливими.
5. Доведіть необхідність наявності іонів кальцію та натрію для нормальної дії нервової системи.

Затверджено на засіданні  
Кафедри психології діяльності в особливих умовах  
Протокол № \_\_\_\_\_ від „\_\_\_\_\_” \_\_\_\_\_ 20\_\_\_\_ року  
**Завідувач кафедри** Перелигіна Л.А. \_\_\_\_\_

# НАЦІОНАЛЬНИЙ УНІВЕРСИТЕТ ЦИВІЛЬНОГО ЗАХИСТУ УКРАЇНИ

Освітньо-кваліфікаційний рівень

БАКАЛАВР

Напрямок підготовки 6.030102 «Психологія»

Спеціальність \_\_\_\_\_ Семестр ПЕРШИЙ, ДРУГИЙ  
(назва)

Навчальна дисципліна АНАТОМІЯ НЕРВОВОЇ СИСТЕМА ТА ФІЗІОЛОГІЯ ВНД

## КОМПЛЕКСНА КОНТРОЛЬНА РОБОТА № 6

1. Перерахуйте функції довгастого мозку та обґрунтуйте їх.
2. Охарактеризуйте основні гілки плечового сплетення та області їх інервації.
3. Які вам відомі основні об'єднання нейронів?
4. Поясніть, чим утворена ромбоподібна ямка?
5. Розкрийте будову та функції глії.

Затверджено на засіданні

Кафедри психології діяльності в особливих умовах

Протокол № \_\_\_\_\_ від „\_\_\_\_\_” \_\_\_\_\_ 20\_\_\_\_ року

**Завідувач кафедри** Перелигіна Л.А. \_\_\_\_\_

# НАЦІОНАЛЬНИЙ УНІВЕРСИТЕТ ЦИВІЛЬНОГО ЗАХИСТУ УКРАЇНИ

Освітньо-кваліфікаційний рівень

БАКАЛАВР

Напрямок підготовки 6.030102 «Психологія»

Спеціальність \_\_\_\_\_ Семестр ПЕРШИЙ, ДРУГИЙ  
(назва)

Навчальна дисципліна АНАТОМІЯ НЕРВОВОЇ СИСТЕМА ТА ФІЗІОЛОГІЯ ВНД

## КОМПЛЕКСНА КОНТРОЛЬНА РОБОТА № 7

1. Розкрийте, які відділи входять до складу мозкового стовбура та перерахуйте їх основні функції.
2. Доведіть на прикладах, що деякі рефлекси спинного мозку знаходяться у людини під контролем головного.
3. Назвіть ІХ – ХІІ пари черепно-мозкових нервів та опишіть їх функції.
4. Охарактеризуйте основні функції варолієва моста та обґрунтуйте їх.
5. Перерахуйте базальні ганглії.

Затверджено на засіданні

Кафедри психології діяльності в особливих умовах

Протокол № \_\_\_\_\_ від „\_\_\_\_\_” \_\_\_\_\_ 20\_\_\_\_ року

**Завідувач кафедри** Перелигіна Л.А. \_\_\_\_\_  
**НАЦІОНАЛЬНИЙ УНІВЕРСИТЕТ ЦИВІЛЬНОГО ЗАХИСТУ УКРАЇНИ**

Освітньо-кваліфікаційний рівень БАКАЛАВР

Напрямок підготовки 6.030102 «Психологія»

Спеціальність \_\_\_\_\_ Семестр ПЕРШИЙ, ДРУГИЙ  
(назва)

Навчальна дисципліна АНАТОМІЯ НЕРВОВОЇ СИСТЕМА ТА ФІЗІОЛОГІЯ ВНД

### **КОМПЛЕКСНА КОНТРОЛЬНА РОБОТА № 8**

1. Дайте загальну характеристику лімбічної системи.
2. Назвіть висхідні провідні шляхи спинного мозку.
3. Охарактеризуйте будову кори великих півкуль.
4. Поясніть, у яких черепно-мозкових нервів є парасимпатичні ядра?
5. Розкрийте поняття «синапс» та дайте їх класифікацію.

Затверджено на засіданні  
Кафедри психології діяльності в особливих умовах  
Протокол № \_\_\_\_\_ від „\_\_\_\_\_” \_\_\_\_\_ 20\_\_\_\_ року  
**Завідувач кафедри** Перелигіна Л.А. \_\_\_\_\_

# НАЦІОНАЛЬНИЙ УНІВЕРСИТЕТ ЦИВІЛЬНОГО ЗАХИСТУ УКРАЇНИ

Освітньо-кваліфікаційний рівень

БАКАЛАВР

Напрямок підготовки 6.030102 «Психологія»

Спеціальність \_\_\_\_\_ Семестр ПЕРШИЙ, ДРУГИЙ  
(назва)

Навчальна дисципліна АНАТОМІЯ НЕРВОВОЇ СИСТЕМА ТА ФІЗІОЛОГІЯ ВНД

## КОМПЛЕКСНА КОНТРОЛЬНА РОБОТА № 9

1. Перерахуйте основні структури мозочка.
2. Поясніть, де розташована рухова зона усної мови.
3. Які вам відомі «чисті» рефлекси спинного мозку.
4. Назвіть прошарки кори великого мозку.
5. Розкрийте, що входить до складу заднього мозку та опишіть основні структури складових.

Затверджено на засіданні

Кафедри психології діяльності в особливих умовах

Протокол № \_\_\_\_\_ від „\_\_\_\_\_” \_\_\_\_\_ 20 \_\_\_\_ року

Завідувач кафедри Перелигіна Л.А. \_\_\_\_\_

# НАЦІОНАЛЬНИЙ УНІВЕРСИТЕТ ЦИВІЛЬНОГО ЗАХИСТУ УКРАЇНИ

Освітньо-кваліфікаційний рівень

БАКАЛАВР

Напрямок підготовки 6.030102 «Психологія»

Спеціальність \_\_\_\_\_ Семестр ПЕРШИЙ, ДРУГИЙ  
(назва)

Навчальна дисципліна АНАТОМІЯ НЕРВОВОЇ СИСТЕМА ТА ФІЗІОЛОГІЯ ВНД

## КОМПЛЕКСНА КОНТРОЛЬНА РОБОТА № 10

1. Поясніть, чим утворені спинномозкові нерви. Доповніть відповідь малюнком.
2. Які вам відомі мозкові оболонки?
3. Охарактеризуйте будову та значення мозочка.
4. Опишіть топографію спинного мозку.
5. Розкрийте, як впливають отрути (і які саме?) на синаптичну передачу.

Затверджено на засіданні

Кафедри психології діяльності в особливих умовах

Протокол № \_\_\_\_\_ від „\_\_\_\_\_” \_\_\_\_\_ 20 \_\_\_\_ року

Завідувач кафедри Перелигіна Л.А. \_\_\_\_\_

# НАЦІОНАЛЬНИЙ УНІВЕРСИТЕТ ЦИВІЛЬНОГО ЗАХИСТУ УКРАЇНИ

Освітньо-кваліфікаційний рівень

БАКАЛАВР

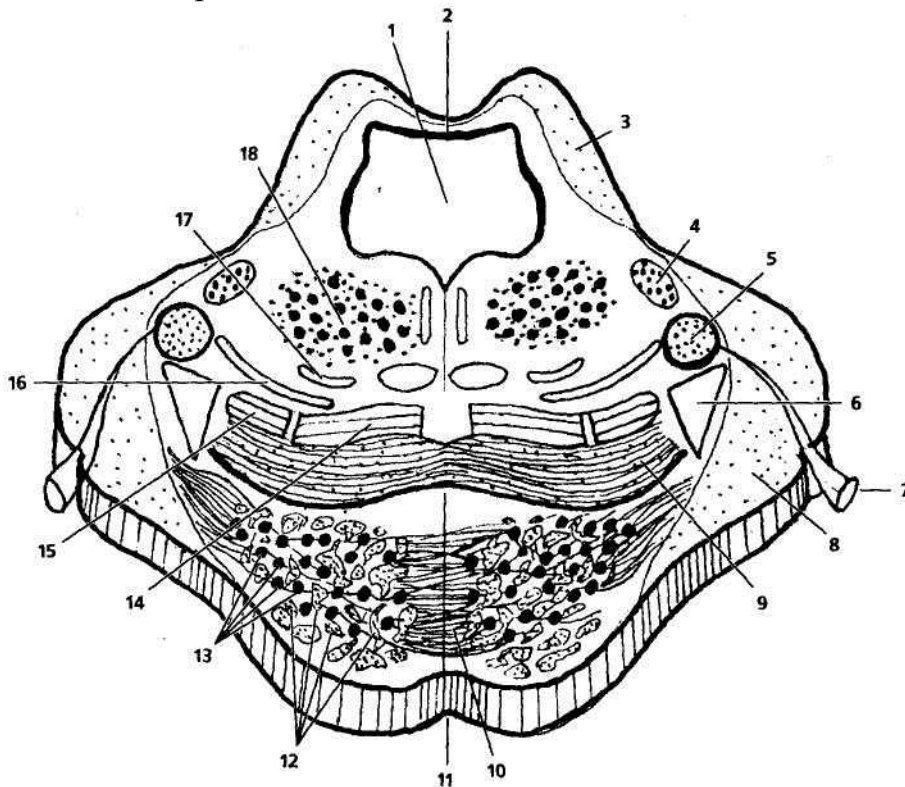
Напрямок підготовки 6.030102 «Психологія»

Спеціальність \_\_\_\_\_ Семестр ПЕРШИЙ, ДРУГИЙ  
(назва)

Навчальна дисципліна АНАТОМІЯ НЕРВОВОЇ СИСТЕМА ТА ФІЗІОЛОГІЯ ВНД

## КОМПЛЕКСНА КОНТРОЛЬНА РОБОТА № 11

1. Опишіть топографію та структури кінцевого мозку.
2. Вкажіть, які структури мозку можна побачити, якщо зробити розріз стовбурної частини.
3. Дайте визначення поняття «аналізатор», які аналізатори вам відомі.
4. Поясніть, внаслідок чого у людини з'являється кінцева нитка?
5. Зробіть позначки на малюнку «Поперечний розріз мосту через корінці трійчастого нерва».



Затверджено на засіданні

Кафедри психології діяльності в особливих умовах

Протокол № \_\_\_\_\_ від „\_\_\_\_\_” \_\_\_\_\_ 20\_\_ року

Завідувач кафедри Перелигіна Л.А. \_\_\_\_\_

# НАЦІОНАЛЬНИЙ УНІВЕРСИТЕТ ЦИВІЛЬНОГО ЗАХИСТУ УКРАЇНИ

Освітньо-кваліфікаційний рівень

БАКАЛАВР

Напрямок підготовки 6.030102 «Психологія»

Спеціальність \_\_\_\_\_ Семестр ПЕРШИЙ, ДРУГИЙ  
(назва)

Навчальна дисципліна АНАТОМІЯ НЕРВОВОЇ СИСТЕМА ТА ФІЗІОЛОГІЯ ВНД

## КОМПЛЕКСНА КОНТРОЛЬНА РОБОТА № 12

1. Назвіть та охарактеризуйте 1 – У пари черепно-мозкових нервів.
2. Опишіть будову бічних шлуночків.
3. Перерахуйте основні органи перікаріону нейрону та опишіть їх функції.
4. Поясніть, які бувають основні типи нейронів у залежності від функції, що вони виконують?
5. Розкрийте організацію інтегративних систем.

Затверджено на засіданні

Кафедри психології діяльності в особливих умовах

Протокол № \_\_\_\_\_ від „\_\_\_\_\_” \_\_\_\_\_ 20 \_\_\_\_ року



Освітньо-кваліфікаційний рівень БАКАЛАВР

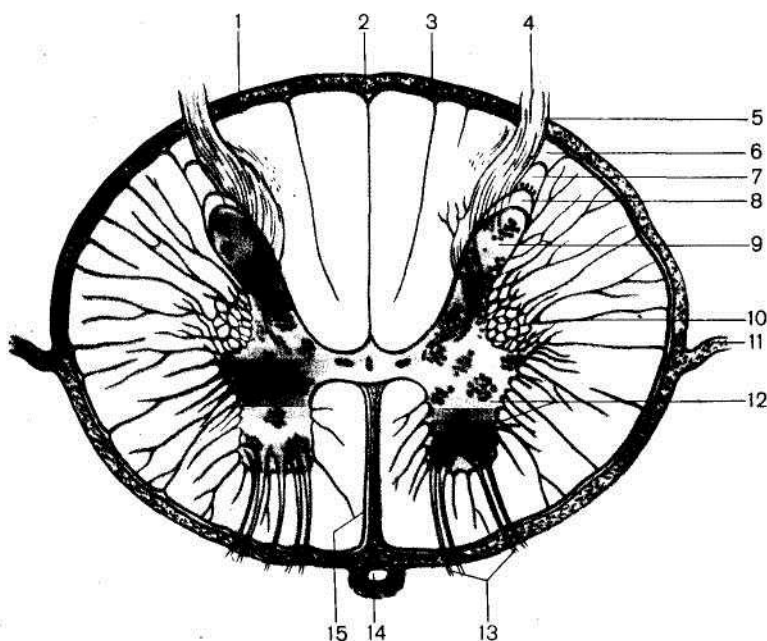
Напрямок підготовки 6.030102 «Психологія»

Спеціальність \_\_\_\_\_ Семестр ПЕРШИЙ, ДРУГИЙ  
(назва)

Навчальна дисципліна АНАТОМІЯ НЕРВОВОЇ СИСТЕМА ТА ФІЗІОЛОГІЯ ВНД

### КОМПЛЕКСНА КОНТРОЛЬНА РОБОТА № 13

1. Охарактеризуйте основні гілки шийного сплетення.
2. Зробіть позначки на малюнку:



3. Поясніть значення медіаторів у синаптичній передачі.
4. Опишіть зовнішню будову кінцевого мозку та його топографію.
5. Перерахуйте основні структури мозочка та опишіть їх функції.

Затверджено на засіданні  
Кафедри психології діяльності в особливих умовах  
Протокол № \_\_\_\_\_ від „\_\_\_\_\_” \_\_\_\_\_ 20\_\_\_\_ року

Освітньо-кваліфікаційний рівень БАКАЛАВР

Напрямок підготовки 6.030102 «Психологія»

Спеціальність \_\_\_\_\_ Семестр ПЕРШИЙ, ДРУГИЙ  
(назва)

Навчальна дисципліна АНАТОМІЯ НЕРВОВОЇ СИСТЕМА ТА ФІЗІОЛОГІЯ ВНД

### **КОМПЛЕКСНА КОНТРОЛЬНА РОБОТА № 14**

1. Розкрийте принципи регуляції вегетативних функцій.
2. Охарактеризуйте онтогенетичний розвиток довгастого мозку, починаючи зі стадії трьох мозкових пухирців.
3. Опишіть У1 – Х1 пари черепно-мозкових нервів.
4. Назвіть прошарки кори великого мозку.
5. Обґрунтуйте, що у дорослої здорової людини деякі рефлекси спинного мозку знаходяться під контролем головного. Відповідь проілюструйте прикладами.

Затверджено на засіданні  
Кафедри психології діяльності в особливих умовах  
Протокол № \_\_\_\_\_ від „\_\_\_\_\_” \_\_\_\_\_ 20 \_\_\_\_ року

Освітньо-кваліфікаційний рівень БАКАЛАВР

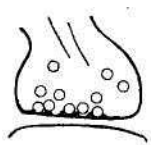
Напрямок підготовки 6.030102 «Психологія»

Спеціальність \_\_\_\_\_ Семестр ПЕРШИЙ, ДРУГИЙ  
(назва)

Навчальна дисципліна АНАТОМІЯ НЕРВОВОЇ СИСТЕМА ТА ФІЗІОЛОГІЯ ВНД

### КОМПЛЕКСНА КОНТРОЛЬНА РОБОТА № 15

1. Опишіть будову та функції стріопалідарної системи.
2. Перерахуйте функції спинного мозку та охарактеризуйте їх.
3. Проаналізуйте стадії ембріогенезу головного мозку.
4. Розкрийте будову мозочка людини та опишіть його функції та їх порушення.
5. Зробіть позначки на малюнку та опишіть будову даної структури нервової системи:



Затверджено на засіданні  
Кафедри психології діяльності в особливих умовах  
Протокол № \_\_\_\_\_ від „\_\_\_\_\_” \_\_\_\_\_ 20\_\_\_\_ року  
Завідувач кафедри Перелигіна Л.А. \_\_\_\_\_

# НАЦІОНАЛЬНИЙ УНІВЕРСИТЕТ ЦИВІЛЬНОГО ЗАХИСТУ УКРАЇНИ

Освітньо-кваліфікаційний рівень

БАКАЛАВР

Напрямок підготовки 6.030102 «Психологія»

Спеціальність \_\_\_\_\_ Семестр ПЕРШИЙ, ДРУГИЙ  
(назва)

Навчальна дисципліна АНАТОМІЯ НЕРВОВОЇ СИСТЕМА ТА ФІЗІОЛОГІЯ ВНД

## КОМПЛЕКСНА КОНТРОЛЬНА РОБОТА № 16

1. Поясніть, які бувають основні типи нейронів у залежності від функції, що вони виконують.
2. Охарактеризуйте периферичну нервову систему.
3. Перерахуйте «чисті» рефлекси спинного мозку
4. Опишіть будову зорового аналізатора.
5. Порівняйте будову та функції хімічного синапса та ефапса.

Затверджено на засіданні

Кафедри психології діяльності в особливих умовах

Протокол № \_\_\_\_\_ від „\_\_\_\_\_” \_\_\_\_\_ 20\_\_\_\_ року

**Завідувач кафедри** Перелигіна Л.А. \_\_\_\_\_  
**НАЦІОНАЛЬНИЙ УНІВЕРСИТЕТ ЦИВІЛЬНОГО ЗАХИСТУ УКРАЇНИ**

Освітньо-кваліфікаційний рівень БАКАЛАВР

Напрямок підготовки 6.030102 «Психологія»

Спеціальність \_\_\_\_\_ Семестр ПЕРШИЙ, ДРУГИЙ  
(назва)

Навчальна дисципліна АНАТОМІЯ НЕРВОВОЇ СИСТЕМА ТА ФІЗІОЛОГІЯ ВНД

### **КОМПЛЕКСНА КОНТРОЛЬНА РОБОТА № 17**

1. Опишіть будову слухового аналізатора.
2. Поясніть, чим утворені спинномозкові нерви. Доповніть відповідь малюнком.
3. Охарактеризуйте центральну нервову систему.
4. Розкрийте будову середнього мозку.
5. Доведіть, що порушення виділення медіаторів може привести до тяжких функціональних патологій.

Затверджено на засіданні  
Кафедри психології діяльності в особливих умовах  
Протокол № \_\_\_\_\_ від „\_\_\_\_\_” \_\_\_\_\_ 20 \_\_\_\_ року

**Завідувач кафедри** Перелигіна Л.А. \_\_\_\_\_  
**НАЦІОНАЛЬНИЙ УНІВЕРСИТЕТ ЦИВІЛЬНОГО ЗАХИСТУ УКРАЇНИ**

Освітньо-кваліфікаційний рівень БАКАЛАВР

Напрямок підготовки 6.030102 «Психологія»

Спеціальність \_\_\_\_\_ Семестр ПЕРШИЙ, ДРУГИЙ  
(назва)

Навчальна дисципліна АНАТОМІЯ НЕРВОВОЇ СИСТЕМА ТА ФІЗІОЛОГІЯ ВНД

### **КОМПЛЕКСНА КОНТРОЛЬНА РОБОТА № 18**

1. Опишіть бужову нюхового аналізатора.
2. Поясніть, як відбувається гістогенез нервової тканини.
3. Обґрунтуйте функціональне значення спинного мозку.
4. Розкрийте будову проміжного мозку.
5. Охарактеризуйте основні функції довгастого мозку.

Затверджено на засіданні  
Кафедри психології діяльності в особливих умовах  
Протокол № \_\_\_\_\_ від „\_\_\_\_\_” \_\_\_\_\_ 20\_\_\_\_ року  
**Завідувач кафедри** Перелигіна Л.А. \_\_\_\_\_

# НАЦІОНАЛЬНИЙ УНІВЕРСИТЕТ ЦИВІЛЬНОГО ЗАХИСТУ УКРАЇНИ

Освітньо-кваліфікаційний рівень

БАКАЛАВР

Напрямок підготовки 6.030102 «Психологія»

Спеціальність \_\_\_\_\_ Семестр ПЕРШИЙ, ДРУГИЙ  
(назва)

Навчальна дисципліна АНАТОМІЯ НЕРВОВОЇ СИСТЕМА ТА ФІЗІОЛОГІЯ ВНД

## КОМПЛЕКСНА КОНТРОЛЬНА РОБОТА № 19

1. Перерахуйте, назвіть та опишіть області інервації черепно-мозкових нервів.
2. Обґрунтуйте функціональне значення присередніх і бічних колінчастих тіл.
3. Розкрийте поняття сегменту спинного мозку та опишіть його будову.
4. Поясніть, що таке медіатор і які вам медіатори відомі.
5. Розкрийте, як впливає вегетативна нервова система на органи організму.

Затверджено на засіданні

Кафедри психології діяльності в особливих умовах

Протокол № \_\_\_\_\_ від „\_\_\_\_\_” \_\_\_\_\_ 20\_\_\_\_ року

**Завідувач кафедри** Перелигіна Л.А. \_\_\_\_\_

# НАЦІОНАЛЬНИЙ УНІВЕРСИТЕТ ЦИВІЛЬНОГО ЗАХИСТУ УКРАЇНИ

Освітньо-кваліфікаційний рівень

БАКАЛАВР

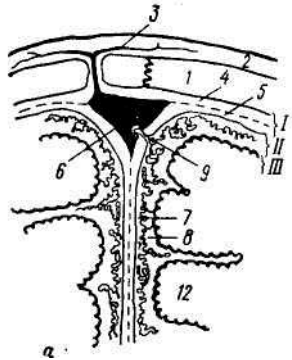
Напрямок підготовки 6.030102 «Психологія»

Спеціальність \_\_\_\_\_ Семестр ПЕРШИЙ, ДРУГИЙ  
(назва)

Навчальна дисципліна АНАТОМІЯ НЕРВОВОЇ СИСТЕМА ТА ФІЗІОЛОГІЯ ВНД

## КОМПЛЕКСНА КОНТРОЛЬНА РОБОТА № 20

1. Обґрунтуйте функціональне значення лімбічної системи.
2. Поясніть, з чого складається біла та сіра речовина головного та спинного мозку та яке спостерігається їх співвідношення у різних частинах центральної нервової системи.
3. Опишіть УШ - ХП пари черепно-мозкових нервів.
4. Охарактеризуйте будову моста.
5. Зробіть позначки на малюнку:



Затверджено на засіданні

Кафедри психології діяльності в особливих умовах

Протокол № \_\_\_\_\_ від „\_\_\_\_\_” \_\_\_\_\_ 20\_\_\_\_ року



Завідувач кафедри Перелигіна Л.А. \_\_\_\_\_

## НАЦІОНАЛЬНИЙ УНІВЕРСИТЕТ ЦИВІЛЬНОГО ЗАХИСТУ УКРАЇНИ

Освітньо-кваліфікаційний рівень БАКАЛАВР

Напрямок підготовки 6.030102 «Психологія»

Спеціальність \_\_\_\_\_ Семестр ПЕРШИЙ, ДРУГИЙ  
(назва)

Навчальна дисципліна АНАТОМІЯ НЕРВОВОЇ СИСТЕМА ТА ФІЗІОЛОГІЯ ВНД

### КОМПЛЕКСНА КОНТРОЛЬНА РОБОТА № 21

1. Розкрийте будову периферичного нерва. Відповідь проілюструйте.
2. Назвіть низхідні провідні шляхи спинного мозку.
3. Поясніть, де знаходяться ядра аналізаторів у корі великого мозку.
4. Опишіть будову проміжного мозку.
5. Обґрунтуйте необхідність повноцінного функціонування гематоенцефалічного бар'єру.

Затверджено на засіданні  
Кафедри психології діяльності в особливих умовах  
Протокол № \_\_\_\_\_ від „\_\_\_\_\_” \_\_\_\_\_ 20\_\_\_\_ року  
Завідувач кафедри Перелигіна Л.А. \_\_\_\_\_

# НАЦІОНАЛЬНИЙ УНІВЕРСИТЕТ ЦИВІЛЬНОГО ЗАХИСТУ УКРАЇНИ

Освітньо-кваліфікаційний рівень

БАКАЛАВР

Напрямок підготовки 6.030102 «Психологія»

Спеціальність \_\_\_\_\_ Семестр ПЕРШИЙ, ДРУГИЙ  
(назва)

Навчальна дисципліна АНАТОМІЯ НЕРВОВОЇ СИСТЕМА ТА ФІЗІОЛОГІЯ ВНД

## КОМПЛЕКСНА КОНТРОЛЬНА РОБОТА № 22

1. Поясніть, що таке циркумвентрикулярна система та які її функції.
2. Перерахуйте стадії розвитку нервової системи у філогенезі.
3. Опишіть структури, які можна побачити, зробивши горизонтальний розріз спинного мозку.
4. Обґрунтуйте функціональне значення довгастого мозку.
5. Назвіть прошарки кори великого мозку.

Затверджено на засіданні

Кафедри психології діяльності в особливих умовах

Протокол № \_\_\_\_\_ від „\_\_\_\_\_” \_\_\_\_\_ 20\_\_\_\_ року

**Завідувач кафедри** Перелигіна Л.А. \_\_\_\_\_

# НАЦІОНАЛЬНИЙ УНІВЕРСИТЕТ ЦИВІЛЬНОГО ЗАХИСТУ УКРАЇНИ

Освітньо-кваліфікаційний рівень

БАКАЛАВР

Напрямок підготовки 6.030102 «Психологія»

Спеціальність \_\_\_\_\_ Семестр ПЕРШИЙ, ДРУГИЙ  
(назва)

Навчальна дисципліна АНАТОМІЯ НЕРВОВОЇ СИСТЕМА ТА ФІЗІОЛОГІЯ ВНД

## КОМПЛЕКСНА КОНТРОЛЬНА РОБОТА № 23

1. Доведіть необхідність наявності іонів кальцію та натрію для нормальної дії нервової системи.
2. Дайте визначення поняттю «вища нервова діяльність».
3. Проаналізуйте стадії ембріогенезу головного мозку.
4. Охарактеризуйте основні гілки куприкового сплетіння.
5. Розкрийте будову смакового аналізатора.

Затверджено на засіданні

Кафедри психології діяльності в особливих умовах

Протокол № \_\_\_\_\_ від „\_\_\_\_\_” \_\_\_\_\_ 20\_\_\_\_ року

**Завідувач кафедри** Перелигіна Л.А. \_\_\_\_\_

# НАЦІОНАЛЬНИЙ УНІВЕРСИТЕТ ЦИВІЛЬНОГО ЗАХИСТУ УКРАЇНИ

Освітньо-кваліфікаційний рівень

БАКАЛАВР

Напрямок підготовки 6.030102 « Психологія»

Спеціальність \_\_\_\_\_ Семестр ПЕРШИЙ, ДРУГИЙ  
(назва)

Навчальна дисципліна АНАТОМІЯ НЕРВОВОЇ СИСТЕМА ТА ФІЗІОЛОГІЯ ВНД

## КОМПЛЕКСНА КОНТРОЛЬНА РОБОТА № 24

1. Поясніть, з чого складається глія, які її функції.
2. Розкрийте поняття аналізатор та перерахуйте його складові.
3. Доведіть, що поява у дорослого рефлексів Бабинського та робінзонівського свідчать про порушення діяльності нервової системи.
4. Перерахуйте основні ядра мозочка.
5. Розкрийте будову середнього мозку.

Затверджено на засіданні

Кафедри психології діяльності в особливих умовах

Протокол № \_\_\_\_\_ від „\_\_\_\_\_” \_\_\_\_\_ 20\_\_\_\_ року

**Завідувач кафедри** Перелигіна Л.А. \_\_\_\_\_  
**НАЦІОНАЛЬНИЙ УНІВЕРСИТЕТ ЦИВІЛЬНОГО ЗАХИСТУ УКРАЇНИ**

Освітньо-кваліфікаційний рівень БАКАЛАВР

Напрямок підготовки 6.030102 «Психологія»

Спеціальність \_\_\_\_\_ Семестр ПЕРШИЙ, ДРУГИЙ  
(назва)

Навчальна дисципліна АНАТОМІЯ НЕРВОВОЇ СИСТЕМА ТА ФІЗІОЛОГІЯ ВНД

### **КОМПЛЕКСНА КОНТРОЛЬНА РОБОТА № 25**

1. Поясніть, чим обумовлена поза та поведінка новонародженого.
2. Охарактеризуйте спинномозкові нерви.
3. Розкрийте поняття медіатор, дайте їх класифікацію.
4. Опишіть будову ромбоподібної ямки.
5. Перерахуйте базальні ядра кінцевого мозку.

Затверджено на засіданні  
Кафедри психології діяльності в особливих умовах  
Протокол № \_\_\_\_\_ від „\_\_\_\_\_” \_\_\_\_\_ 20 \_\_\_\_ року  
**Завідувач кафедри** Перелигіна Л.А. \_\_\_\_\_

# НАЦІОНАЛЬНИЙ УНІВЕРСИТЕТ ЦИВІЛЬНОГО ЗАХИСТУ УКРАЇНИ

Освітньо-кваліфікаційний рівень

БАКАЛАВР

Напрямок підготовки 6.030102 «Психологія»

Спеціальність \_\_\_\_\_ Семестр ПЕРШИЙ, ДРУГИЙ  
(назва)

Навчальна дисципліна АНАТОМІЯ НЕРВОВОЇ СИСТЕМА ТА ФІЗІОЛОГІЯ ВНД

## КОМПЛЕКСНА КОНТРОЛЬНА РОБОТА № 26

1. Опишіть висхідні провідні шляхи спинного мозку.
2. Перерахуйте структури, які можна побачити, зробивши серединний розріз головного мозку (знизу догори).
3. Розкрийте будову та функції нейронів.
4. Розкрийте, які черепні нерви за функцією є чутливими.
5. Вкажіть, де розташоване і до якої системи належить мигдалеподібне тіло?

Затверджено на засіданні

Кафедри психології діяльності в особливих умовах

Протокол № \_\_\_\_\_ від „\_\_\_\_\_” \_\_\_\_\_ 20 \_\_\_\_ року

Завідувач кафедри Перелигіна Л.А. \_\_\_\_\_

# НАЦІОНАЛЬНИЙ УНІВЕРСИТЕТ ЦИВІЛЬНОГО ЗАХИСТУ УКРАЇНИ

Освітньо-кваліфікаційний рівень

БАКАЛАВР

Напрямок підготовки 6.030102 «Психологія»

Спеціальність \_\_\_\_\_ Семестр ПЕРШИЙ, ДРУГИЙ  
(назва)

Навчальна дисципліна АНАТОМІЯ НЕРВОВОЇ СИСТЕМА ТА ФІЗІОЛОГІЯ ВНД

## КОМПЛЕКСНА КОНТРОЛЬНА РОБОТА № 27

1. Проаналізуйте зв'язок будови і функції довгастого мозку.
2. Опишіть основні гілки плечового сплетіння та ділянки їх іннервації.
3. Розкрийте, які анатомічні структури входять до складу ромбовидної ямки.
4. Розкрийте, які черепні нерви за функцією є змішаними.
5. Перерахуйте оболонки спинного мозку та розкрийте їх будову.

Затверджено на засіданні

Кафедри психології діяльності в особливих умовах

Протокол № \_\_\_\_\_ від „\_\_\_\_\_” \_\_\_\_\_ 20\_\_\_\_ року

**Завідувач кафедри** Перелигіна Л.А. \_\_\_\_\_

# НАЦІОНАЛЬНИЙ УНІВЕРСИТЕТ ЦИВІЛЬНОГО ЗАХИСТУ УКРАЇНИ

Освітньо-кваліфікаційний рівень

БАКАЛАВР

Напрямок підготовки 6.030102 «Психологія»

Спеціальність \_\_\_\_\_ Семестр ПЕРШИЙ, ДРУГИЙ  
(назва)

Навчальна дисципліна АНАТОМІЯ НЕРВОВОЇ СИСТЕМА ТА ФІЗІОЛОГІЯ ВНД

## КОМПЛЕКСНА КОНТРОЛЬНА РОБОТА № 28

1. Проаналізуйте зв'язок будови і функції проміжного мозку.
2. Опишіть основні гілки шийного сплетіння та ділянки їх іннервації.
3. Доведіть необхідність наявності іонів кальцію та натрію для нормальної дії нервової системи.
4. Розкрийте, які черепні нерви за функцією є руховими.
5. Обґрунтуйте, яка різниця в ембріогенезі між стадіями трьох та п'яти мозкових пухирців.

Затверджено на засіданні

Кафедри психології діяльності в особливих умовах

Протокол № \_\_\_\_\_ від „\_\_\_\_\_” \_\_\_\_\_ 20\_\_\_\_ року

Завідувач кафедри Перелігіна Л.А. \_\_\_\_\_



**РЕЦЕНЗЕНТИ:**

Турищева Л.В. – доцент кафедри психології Харківського національного педагогічного університет імені Г.С.Сковороди

Перелигіна Л.А. – зав.кафедри психології діяльності в особливих умовах НУЦЗУ, доктор біологічних наук, професор